

【作夥到陣去旅行】金廈小三通~武夷山九曲溪、世界遺產鼓浪嶼、沙坡尾避風塢一晚國際五星住宿

飯店五日

台北、台中、高雄三地 六人起獨立成行小包團

★行程特色：

慶祝開團成功：送小費~〔價值 NT 1,000 元/人!!! 〕

世界遺產：廈門鼓浪嶼！加贈島上電瓶車、再送菽莊花園 & 鋼琴博物館~讓您玩好玩滿~

搭乘兩段高鐵+國際五星酒店〔一晚〕~體驗武夷山的壯麗山景~

最適合無腦放鬆的迷你小包團行程報價：6 人、10 人、16 人~

一趟行程，走遍金廈兩岸~吃好住好更好玩~

★行程報價：

【作夥到陣去旅行】金廈小三通~武夷山九曲溪、世界遺產鼓浪嶼、沙坡尾避風塢一晚國際五星 住宿飯店五日 《台北、台中、高雄三地 六人起獨立成行小包團》							
旅客人數	出發日期	成人	敬老、愛心	兒童佔床	兒童不佔床 〔未滿六歲〕	嬰兒	單房差
16 人↑	周一至三	22,980	21,980	22,980	21,980	2,000	6,000
	周日、四	23,480	22,480	23,480	22,480	2,000	6,000
	周五、六	23,980	22,980	23,980	22,980	2,000	6,000
10-15 人	周一至三	23,980	22,980	23,980	22,980	2,000	6,000
	周日、四	24,480	23,480	24,480	23,480	2,000	6,000

	周五、六	24,980	23,980	24,980	23,980	2,000	6,000
6-9 人	周一至三	27,980	26,980	27,980	26,980	2,000	6,000
	周日、四	28,480	27,480	28,480	27,480	2,000	6,000
	周五、六	28,980	27,980	28,980	27,980	2,000	6,000

★旅客取消相關規定：

此為系列團，為維護所有旅客權益，本行程將依交通部觀光局國內個別旅遊定型化契約規定收取相關產生費用。

★行程介紹：

台灣機場/金門尚義機場/廈門-凌雲玻璃屋下午茶〔含換裝定點旅拍 與 薄餅民俗

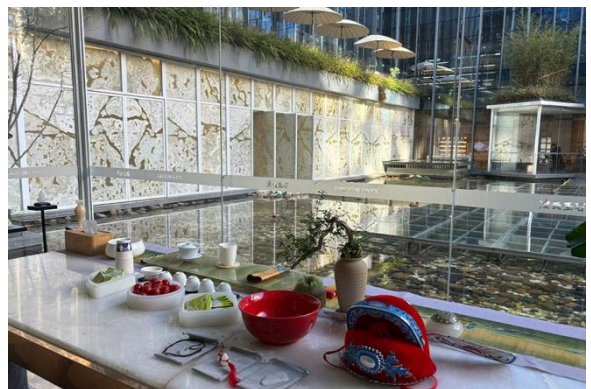
第一天 體驗〕-演武大橋觀景平台-廈門地標雙子塔外觀-老廈門的味道：沙坡尾避風塢〈網紅景點〉

餐食 早餐：XXX 午餐：閩南料理餐 RMB60 元 晚餐：廈門特色餐 RMB60 元

住宿 廈門廈航楓悅〔原成旅晶贊〕或瑞頤逸居或華美假日或其他同級飯店

《凌雲玻璃屋下午茶》廈門凌雲博物館背靠五緣灣

畔，是一個集合玉石藝術展示，藝術創作，文化交流，親子休閒與玉石文化科普教育為體的綜臺性館區，更以玉石造景，以玉石壘砌成橋，鍛造階梯踏步，以玉石鋪滿到清池。在午後陽光玻璃屋中享受享受美味的糕點，品香茶，話人生。



換裝定點旅拍：自由選擇心儀的服飾、配飾，在美輪美奐的場館體驗一番，彷彿時光倒流。

博餅民俗體驗：閩南人幾百年來獨有的傳統活動，是一種獨特的月餅文化，也是閩南人對歷史的一種傳承。在擺滿博餅禮品桌前，管家告訴您非遺博餅活動的規則，用六粒骰子投擲結果組合來決定參與者的小獎品，按照各級科舉制度的頭銜，分別設置不同的小獎品。

《演武大橋觀景平台》環包於演武大橋演武路立交的外側，由三座棧橋和一處觀景平臺構成。

和演武大橋通體潔白的魚腹式風格一致，觀景平臺總面積逾一萬平方公尺，平緩地向廈門灣延伸，映著碧海藍天，可觀輪渡、海滄、鼓浪嶼及漳州港之景，聽浪鼓岩壁。

《廈門地標雙子塔外觀》由兩棟 300 米高的摩天大樓及裙樓組成，又稱「廈門雙子塔」。目前為僅次於廈門綠髮新時代廣場的廈門第二高建築物。

《沙坡尾避風塢》沙坡尾是廈門僅存的古港口，剛好處於一片大沙灘的最末端，因而得名。沙坡尾避風塢一帶海灣呈月牙型，岸邊也有不少不少文青味濃的彩色小屋，與擁擁有「玉沙坡」稱號的金色沙灘連成一片，旁邊風景同樣吸睛，是打卡的好去處！



第二天 廈門北站~搭動車：二等座、約 4 小時~南平市-大紅袍景區

餐食 早餐：飯店享用 午餐：菌菇風味餐 RMB60 元 晚餐：農家風味餐 RMB60 元

住宿 武夷山泓林雅致房或武夷山戴斯或其他同級飯店

※廈門北站~搭動車：二等座、約 4 小時~南平市

1. 大陸境內高鐵票為實名制購買，請貴賓於報名同時，附上台胞卡資料影本，以利預訂高鐵票。

2. 將訂高鐵出發車次(二等座)(若有異動請以說明會為主)。
 3. 搭乘高鐵時，建議可準備小點心、零食等食物以應變不時之需，亦可增添味覺的豐富度。
- 大陸動車(高鐵)票採實名制，依官方規定開立車票時所需之資料為「旅客中英文姓名、出生年月日、台胞卡的號碼及有效期限」，請旅客務必確認資料填寫正確，如因個人疏失導致費用產生，須由旅客自行承擔。
 - 搭乘高鐵時，禁止攜帶易燃標誌的物品，如刮鬍膏、體香劑等；以及刀具，如剪刀、指甲刀、瑞士刀、水果刀等尖銳物，上車前行李會經過安全檢查，若發現攜帶危險物品必定全部沒收。

《大紅袍景區》名字源於景區內的大紅袍母樹，名冠武夷岩茶諸名叢之首，素有「茶中之王」稱號，生長在武夷山北部的九龍窠中，非常名貴。

第三天 武夷山：天遊峰-雲窩-茶洞-戶外茶席體驗-九曲溪竹筏漂流-武夷宮景區-仿宋古街

餐食 早餐：飯店享用 午餐：武夷風味餐 RMB60 元 晚餐：茶宴風味菜 RMB60 元

住宿 武夷山泓林雅致房或武夷山戴斯或其他同級飯店



《天遊峰》位於六曲溪北，景區中心。東接仙遊岩，西連仙掌峰，壁立萬仞，高聳群峰之上。每當雨後乍晴，晨曦初露之時，白茫茫的煙雲，彌山漫谷，風吹雲蕩，起伏不定，猶如大海的波濤，洶湧澎湃。登峰巔，望雲海，變幻莫測，宛如置身於蓬萊仙境，遨遊

於天宮瓊閣，故名天遊。為武夷第一勝景。

《雲窩》這裏巨石倚立，背巖臨水，地處武夷山風景區精華地帶，為武夷首勝之區。雲窩奇峰

峻拔，巨石參差，形成十多個幽奇的洞穴，常年雲霧繚繞，變幻莫測，故有「雲窩」之稱，據《武夷山志》記載，是歷代文人墨客、名宦隱者潛居養心之所在。

雲窩-天游景區在九曲溪中段（五曲、六曲）北岸，有隱屏峰、雲窩、天游峰、桃源洞等景點，與九曲溪景區同列為兩大遊客最多的景區。

雲窩-桃源洞又稱小桃源，谷內有 20 世紀 90 年代重建的開源堂道觀和高 16 米的老子造像。

《茶洞》武夷山風景區的茶洞又名玉華洞、昇仙洞，位於六曲溪的東面。據說是因為此洞裡產茶「甲於武夷」，故名。如今洞裡依然還有一片歷經滄桑的古茶樹。其實，茶洞之奇並不在於茶，而在於它「崢嶸深鎖」的意境。入石門穿過石洞，是一個奇異的幽谷洞天，深處隱藏著罕見的井穀奇觀，飛瀑傾注在清隱岩右邊峽穀之中，在穀底匯成一潭，這潭即是仙浴潭，相傳是神仙洗浴的地方。

《九曲溪竹筏漂流》九曲溪發源於武夷山黃崗山南麓，從西向東，蜿蜒自如，山繞水轉，水貫山行，溪水晶瑩，可謂曲曲含異趣，灣灣藏佳景。乘著竹筏從星村順流而下，或從武夷宮溯流而上，半天時間，可覽盡山光水色，意趣無窮。



1. 排工小費每人 RMB20，請貴賓自理。
2. 搭乘遊船時請貴賓務必穿上救生衣，為此次快樂的旅程中添加了安全性，感謝貴賓的配合！

《武夷宮景區》武夷宮景區是世界遺產—武夷山國家風景名勝區的重要組成部分，又稱武夷宮，景區位於九曲溪筏遊的終點晴川。武夷宮又名會仙觀、沖佑觀、萬年宮，在福建省崇安縣南約十五公里處的武夷山大王峰南麓，前臨九曲溪口。初建於唐朝天寶年間(742—755 年)宋朝時擴

建至三百多間，賜為衝佑萬年宮，每年中秋在觀中祭祀武夷君、皇太姥，因此又稱武夷宮，是宋代全國六大名觀之一。南宋詞人辛棄疾、詩人陸游、北宋名臣范仲淹、理學家劉子軍、朱熹等都曾主管過此，留下過許多遺跡，歷史悠久的武夷宮，歷經多次的修葺，仍擋不住數次火焚和戰亂，僅留下幾間空房，如今重新修復過後，將重現昔日的雄姿。

《仿宋古街》位於武夷宮景區外側，具有濃厚的宋代江南建築特色，風格古樸簡潔。從青山綠水中拔地而起構建的宋街，可謂是仿古、觀山、嬉水的最佳場所，倘若配上古裝，簡直是宋代生活的真實寫真，也難怪會招攬來張紀中大導演一次又一次青睞宋街景色。

第四天

南平市~搭動車：二等座、約 4 小時~廈門北站-鼓浪嶼〔萬國建築博覽-龍頭路步行街〕〈加贈島上電瓶車、再送菽莊花園 & 鋼琴博物館〉-中山路步行街

餐食 早餐：飯店享用 午餐：同安封肉餐 RMB60 元 晚餐：步行街自理餐

住宿 準五星-廈門朗豪酒店或艾美或其他同級飯店

※廈門北站~搭動車：二等座、約 4 小時~南平市

1. 大陸境內高鐵票為實名制購買，請貴賓於報名同時，**附上台胞卡資料影本**，以利預訂高鐵票。
 2. 將訂高鐵出發車次(二等座)(若有異動請以說明會為主)。
 3. 搭乘高鐵時，建議可準備小點心、零食等食物以應變不時之需，亦可增添味覺的豐富度。
- 大陸動車(高鐵)票採實名制，依官方規定開立車票時所需之資料為「旅客中英文姓名、出生年月日、台胞卡的號碼及有效期限」，請旅客務必確認資料填寫正確，如因個人疏失導致費用產生，須由旅客自行承擔。
 - 搭乘高鐵時，禁止攜帶易燃標誌的物品，如刮鬍膏、體香劑等；以及刀具，如剪刀、指甲

刀、瑞士刀、水果刀等尖銳物，上車前行李會經過安全檢查，若發現攜帶危險物品必定全部沒收。



《鼓浪嶼》鼓浪嶼素有琴島之稱，小街深巷常有樂音飄蕩，這裏的悠長曲徑，小巷人家，似乎都綴滿了音符與節奏，充滿了濃厚的音樂文化底蘊。2005年《中國國家地理》雜誌將鼓浪嶼評為「中國最美的城區」第一名。也是廈門市國家5A級旅遊景區，於2017

年被列入世界遺產名錄，成為中國第52項世界遺產項目。島上氣候宜人，四季如春，無車馬喧囂，鳥語花香，素有海上花園之譽。

代表景點有：美國領事館舊址、日本領事館舊址、日光巖、菽莊花園、皓月園、毓園、鼓浪石、鼓浪嶼鋼琴博物館、鄭成功紀念館、海底世界、天然海濱浴場、海天堂構等。融為歷史、人文和自然景觀於一體，為福建十佳風景區之首。

《龍頭路步行街》鼓浪嶼龍頭路是鼓浪嶼的主要商業街。因應著旅遊的興旺，龍頭路的兩側開設了許多工藝品店和字畫店，即有本地產的工藝品如珠繡、漆線雕、彩紮、彩塑、彩瓷等，也有來自全國各地的古玩、玉石、字畫和瓷器等。

※贈送葉氏老字號麻糍。

《中山路步行街》是廈門現已保留較完整的近代歷史風貌的舊城街區，也是廈門最老牌的商業街。中山路保存下來的騎樓街道歷史文化遺址和閩南街市風情，見證了廈門城市歷史發展的過程。



※旅客自費品嚐廈門風味小吃：沙茶麵、燒仙草、花生湯、春捲等。

三、四樓，四面都有架槍瞄準用的圓形槍眼，用以防止海盜入侵。屋頂的女兒牆設有垛口，可以提供火槍防禦使用，四面的外壁上都有鐵鑄的槍架；此外，得月樓還有一條逃生密道，通往旁邊的一樓番仔厝，可緊急逃生。

《黃輝煌洋樓》水頭黃氏家族所蓋的洋樓中，以黃輝煌洋樓最為壯觀，建築主體是一棟三開間地上二層的洋樓，座北朝南，一樓出入口作廊間，二樓露台則有鑄鐵欄杆，洋樓構造堅固，成為水頭聚落的防禦建築，最後還成為金門的代表性建築。1949年，胡璉將軍的第十二軍團在「古寧頭戰役」後進入水頭，看上了「黃輝煌洋樓」建築群組的防禦功能，而將這裡選為指揮部，而水頭也因此成為重點兵力部署的所在。

《僑鄉文化展示館》金門素有僑鄉之稱，旅居南洋的僑民居多，在海外經商致富的鄉民，平時省吃儉用的省下積蓄，寄回故鄉，有的修祖厝、祖墳，有的蓋房子，有的出資建學校。出洋客的展覽館內，設置大型解說壁報、展示僑民文物，是研究金門移民史學不可或缺的重要地點。

《翟山坑道》為一A字型戰備水道，總長約357公尺，民國五十二年為因應戰爭所需而開挖，耗時三年才完成，戰時供登陸小艇搶灘運補用，坑內並有停靠碼頭。一進入坑道內即可感受它的震撼力，望著深遂的倒影，是多少人流血流汗才可建造出如此偉大的工程。

《莒光樓》莒光樓的造型概念，源自於古典建築的做法，但具新意的比例調整與形式轉化，使得整座建築呈現雄渾的氣勢。莒光樓曾作為中華民國郵票的圖案，發行版色甚多，隨著郵票傳佈全球，馳名國內外，更是許多國內外賓客訪金的第一站，與「毋忘在莒」勒石同樣成為戰地金門著名的地標性建築



金門購物站：貢糖、一條根。

★行程備註：

◎本行程內容因出發日期、航班取得、天候等因素，本公司保有行程內容前後調整之權利，請依出發前說明會資料為準。

◎本行程設定為團體旅遊行程，故為顧及旅客於出遊期間之人身安全及相關問題，於旅遊行程期間，恕無法接受脫隊之要求；若因此而無法滿足您的旅遊需求，建議您另行選購團體自由行或航空公司套裝自由行，不便之處，尚祈鑒諒。

◎為考量旅客自身之旅遊安全並顧及同團其它團員之旅遊權益，凡年滿 70 歲以上或行動不便之貴賓，建議需有家人或友人同行，顧及安全考量，不便之處，尚祈鑒諒。

◎團體旅遊需多方顧及全體旅客，時間的安排也需相互配合，故若有嬰幼兒同行時，可能無法妥適兼顧，所以請貴賓於報名時，多方考量帶嬰幼兒同行可能產生的不便，以避免造成您的不悅與困擾。建議您可選擇自由行系列。

◎素食：因台灣各地風俗民情不同，部分餐廳素食可能僅以蔬菜、豆腐等食材料理為主；若飯店內用餐或一般餐廳使用餐食，亦多數以蔬菜、漬物、水果等佐以白飯或麵食類。故敬告素食貴賓，離島團體素食餐之安排，無法如同在台灣本島般豐富且多變化，故建議素食貴賓能多多見諒並自行準備素食罐頭或泡麵等，以備不時之需。

★注意事項：

◎本行程適用航班機位：本行程台北、台中、高雄出發以搭乘立榮、華信航空為主，班機時間須依航空公司實際回覆為準，若可接受請再報名；因國內航班調度頻繁，正確航班時間以出發前一天通知為主。

◎本行程售價已含全程導遊、司機小費 1,000 元/人。

◎本行程最低出團人數為 6 人以上(含) 最多為 40 人以下(含) 台灣地區將無派遣領隊隨行服務。

◎因為國內航線飛機機型與航班限制，恕旅客報名時無法指定搭乘航空與航班，若旅客預指定航空與航班時，則敬請補足機票差 1,500 元/人。

◎符合下列狀況之貴賓 請務必於報名時主動告知業務人員 讓我們為您提供專業的建議及安排。

若在出發前 3 個工作日內臨時提出需求，將可能收取必要費用。

✓ 年滿 70 歲或行動不便之貴賓，且無親友陪同者。

✓ 未滿 18 歲，且未與法定代理人一同報名參加旅遊行程者：須將旅遊定型化契約書，提供給法定代理人簽名，報名始為有效。

✓ 孕婦：懷孕旅客需主動告知懷孕週數及胎數 並隨身攜帶醫師開立註明預產期診斷證明文件，懷孕 27 週以上（各家航空公司規定週數略有不同，請旅客依照參加的行程所搭乘的航空公司規定）之旅客，需於 3 個工作天完成申請，備妥「適航申請書」、「診斷書」，經由航空公司醫務部門審核，同意適航後方可搭機。航空公司不接受懷孕 36 週以上單胞胎及懷孕 32 週以上多胞胎孕婦搭機（各航空公司規定略有不同）。若因旅客隱瞞自身孕期或身心狀況，導致航空公司航程受影響，因而產生之成本，航空公司將保留法律追訴權。

✓ 攜嬰幼兒同行者。

✓ 特殊餐食者（如素食餐）：海外團體餐食之安排，無法如同在台灣般豐富且多變化，建議自行準備罐頭或泡麵等，以備不時之需。

✓ 單人報名者：飯店房型以兩人一室為主。單人報名者，本公司將盡量安排同性別旅客或領隊同房；若指定單人入住，請按房型補足單人房價差，實際價差費用以當團說明公布為準。

✓ 特殊住宿需求：旅客如需求特殊房型、樓層、非邊間或連通房等，我們將向飯店提出，但無

法保證飯店一定提供，最終之情況需於辦理入住時使得確認。

✓ **役男**：須向相關主管機關申請出境許可。

✓ **非本國籍旅客**：本行程所載之相關規定，對象均為持中華民國護照之旅客，若您擁有雙重國籍或持他國護照，請自行查明相關規定，並事先請告知您的業務人員。

◎遊覽車安排:若旅客人數為 6~8 人，則採用九人座車型司機兼導遊；旅客人數介於 9~18 人，則採用中型巴士司機兼導遊；若旅客介於 19~45 人時，則搭乘大巴一司機一導遊；造成不便，敬請見諒。

◎如因氣候或其他因素導致旅客滯留時，則食宿交通等費用實報實銷，旅客現場自付，造成不便，敬請見諒。

◎上述行程及餐食將視情況而前後有所變動，以導遊現場安排為主，敬請見諒。

◎旅遊期間因步行行程不少，建議穿著球鞋或橡膠鞋等適合步行的鞋款，皮鞋及高跟鞋不適宜。

◎本行程中如客人自願不參加之景點，敬請旅客簽結行程異動書後，視為自動棄權，恕無法退費。

◎由於國內線航班飛行時間約為 50~70 分鐘，故各航空公司飛機上多以提供水，飛機上也無餐食可供購買。

◎本行程交通、住宿、及旅遊點盡量忠於原行程；若遇特殊情況如船、交通阻塞、觀光景點休假、住宿飯店調整或因季節的交替及飯店確認的關係，以及其它不可抗拒因素所影響時，行程順序會稍做調整或互換觀光景點，行程安排將以當地為主，敬請見諒。

◎團體票無法預先劃位，亦無法指定走到或窗位，座位安排係由航空公司調度，同行者不一定能相鄰，敬請見諒。

◎依民航局規定，搭乘國內航線請於出發前一小時抵達機場，攜帶有效身分證件(成人需有照片之身分證、健保卡、駕照、護照等；嬰兒、兒童需要戶口名簿或是健保卡(可接受無照片))，並前往

搭乘航空公司之服務櫃台報到；領取登機證後，請前往託運行李或前往通關進入候機室。

◎抵達金門後，請先於金門尚義機場 B1 行李轉盤領取託運行李，待領取託運行李後即可前往一樓出境大門外，導遊將會在 7-11 小廣場前帶著接團名稱等待旅客的來臨並開始輕鬆愉快的行程。

◎本公司對同等級之飯店入住選擇有最終決定之權利。

◎行程酒店住宿為 2 人一室（2 小床房型），若您指定大床房型或加床方式住宿，需視酒店提供為主，部份飯店亦提供額外加價的房型，並請按房型補足房價差，實際價差費用以當團回覆為準。

◎各國飯店因公共安全因素，多有禁止於房間內吸菸規定，若因個人行為而產生罰鍰，則個人須自行負擔。

◎部分飯店房內有提供電熱水壺，僅供入住旅客煮水用，不可放入任何物品（如：咖啡粉、茶葉、火鍋料、泡麵…等），並切勿將熱水壺置於電磁爐上加熱。

◎所有飯店設備，如有使用方面之疑問，請務必詢問領隊或飯店人員，否則造成危安問題或毀損時，須負相關責任。

◎考量安全問題，房間內請避免使用多插頭延長線，以免電壓負荷過大。

◎游泳池未開放時請勿擅自入池游泳，並切記勿單獨入池。

◎房間內的吧台上零食、冰箱內酒類及飲料等，皆需付費，退房時需至櫃檯結帳。

◎中國大陸地區酒店規則說明：

- 中國大陸地區酒店評等以【星級】為準則，最高為五星、最低為一星。
- 近年來中國大陸地區發展迅速，飯店如雨後春筍般增加，故會有一種【準星級】名詞出現，針對此現象提出說明如下：

◇ 新酒店成立需經試營業一年後才能進行星級評等，但各酒店在建立時會依各星級之規格建造設定，故會有準五星、準四星…等等名詞產生。

◇ 有些酒店未參與星級評等，但酒店在建立時會依各星級之規格建造設定，故會有準五星、準四星…等等名詞產生。

● 歷年來，全球環保意識抬頭，中國大陸部份酒店將不提供一次性用品（牙膏、牙刷、梳子、浴巾、刮鬍刀、指甲銼、鞋擦等物品），建議旅客自行攜帶個人盥洗用具及拖鞋，以免造成生活上的不便。

★費用包含：

※交通費用：台灣-金門來回機票、金門-廈門來回船資與清潔費、金門&廈門當地車資。

※住宿費用：上述住宿飯店四晚〔以兩人一室為主〕。

※餐食費用：列表行程餐食。

※門票費用：行程列表景點所需門票費用。

※司導小費：金廈當地導遊與司機小費共 1,000 元〔200 元*5 天〕。

※旅責保險：新台幣 250 萬意外險附加 20 萬醫療險〔實支實付〕〈限金門段〉。

註：依保險法規定，70 歲以上與未滿 15 歲之旅客，旅責險上限為 200 萬。

★費用不包含：

※不含辦護照、台胞證費用。辦理護照費用：1,800 元/人〔約 10 個工作天〕、辦理台胞證費用：

1,700 元/人〔約 10 個工作天〕。

※個人因素所產生之消費，如飲料、酒類、私人購物費…等。

※本行程表上未註明之各項開銷，建議、自費或自由行程所衍生之任何費用。

※國內段航線依航空公司免費托運行李 10 公斤，超重敬請自費。

※個人旅遊平安險。